



Ombre di Mantova

guida per esplorare Mantova
con i bambini di tutte le età



COS'È MANTOVA PLAYGROUND

Mantova Playground, progetto promosso e sostenuto dal Comune di Mantova, è nato con l'intento di trasformare la città in un campo giochi che il bambino utilizzerà per accostarsi alla complessità del mondo. Laboratori, mappe, eventi per scoprire la città da punti di vista insoliti e inaspettati o per riscoprire quello che già si conosce da una nuova prospettiva.

sito mantovaplayground.it fb [mantovaplayground](https://www.facebook.com/mantovaplayground)

Mantova Playground è un progetto sponsorizzato da



Un ringraziamento speciale a Francesca Vischi, Beatrice Bassi, Eleonora Ferando e Stefania Gattazzo.

Alla stesura di questa guida hanno contribuito la Biblioteca Mediateca G. Baratta, il Cinema del Carbone e il Centro internazionale d'arte e di cultura di Palazzo Te in occasione della mostra *Un Segno Fatto a Mantova*

Illustrazioni di Noemi Vola

Il carattere tipografico dei testi è il Biancoenero®, di biancoenero edizioni, font ad alta leggibilità disegnata dai graphic designer Riccardo Lorusso e Umberto Mischi - biancoeneroedizioni.com

FILM CONSIGLIATI DAL CINEMA DEL CARBONE
Mune - Il guardiano della luna di **Alexandre Heboyan e Benoit Philippon**, Francia, 2014, 90' Ormai anziani, i guardiani della luna e del sole designano i loro successori. Le redini del sole passano a Sohone, che si allena da sempre allo scopo; la custodia della luna è inaspettatamente affidata al piccolo fauno Mune, che combina un guaio mettendo il guardiano delle tenebre nella condizione di rubare il sole. Mune e Sohone si alleano per recuperare l'astro, assieme alla bella Glin, fatta di cera, in pericolo al caldo come al freddo, ma coraggiosissima.
Peter Pan di **Hamilton Luske, Clyde Geronimi, Wilfred Jackson, Jack Kinney** Usa, 1953, 77' Cosa succede quando si perde la propria ombra?! Sarà grazie a questa leggerezza che, Peter Pan incontra Wendy, Gianni e Michele, tre bambini che credono fortemente nel mondo delle favole e che per nulla al mondo vogliono diventare grandi. Insieme a Peter Pan, ai bambini sperduti, alla fatina Trilly e al Capitan Uncino vivranno incredibili avventure.



Ombra di Suzy Lee, Corraini, 2010

Una cantina buia e deserta diventa, con un piccolo aiuto della fantasia, una giungla folta e intricata con piante ed animali curiosi, a volte litigiosi, ma sempre pronti a lasciarsi coinvolgere in nuove incantate avventure. Le pagine si susseguono come immagini riflesse di un singolare specchio fra realtà ed immaginazione.



OMBRE DI MANTOVA

Le ombre non godono di una grande reputazione, forse per l'incolpevole asilo offerto alle trame di loschi individui. A noi invece piace pensare che siano il modo in cui la luce gioca con il mondo. Le ombre sono amichevoli, non esiste uomo, animale, albero o oggetto ai quali non facciano compagnia, sono anche delle vere burlone; portarle a spasso in città è davvero un piacere perché hanno sempre in serbo qualche piacevole sorpresa. Per la nostra passeggiata a Mantova, al posto della macchina fotografica, useremo le ombre, efficientissime macchine di immaginazione, per provare a scattare l'immagine di una città nascosta, nemmeno a dirlo, all'ombra di se stessa.



Serena Zampolli Dopo la laurea in Conservazione dei beni culturali si specializza in didattica dell'arte conseguendo il diploma di Master in Metodo Bruno Munari. Convinta dell'importanza pedagogica della scoperta, attualmente progetta e conduce laboratori per scuole, musei e biblioteche a Mantova e Milano.



SEGUIRE COME UN'OMBRA

Sponda del lago Superiore

€ Cortile delle Pescherie, Palazzo Te
viale Te 13 · 0376 323266 · www.palazzote.it

L'ombra segna anche il tempo, trasformandosi in lancetta di orologi speciali: le meridiane. Lo gnomone, che può essere un semplice bastoncino, segue con un'ombra il movimento del sole scandendo lo scorrere della giornata. Puoi diventare anche tu uno gnomone, basta trovare delle ore "libere" sulla riva del lago.



OMBRA PORTATA... IN GIRO

€ Portici delle Pescherie, Palazzo Te

La nostra ombra non è sempre uguale: di sera diventa lunghissima, a mezzogiorno cortissima. Se c'è una scala assume una strana forma a zigzag oppure si arriccia "su fragile palizzata" come scrive il poeta Montale. A un'ombra gli adulti non possono vietare di toccare e grazie a lei puoi fare il solletico anche alle statue! Gioca con la tua e diventa attore della città, Giulio Romano ha progettato dei portici che si trasformano in perfetti palcoscenici.

UN'OMBRA DI... ACQUA

€ Le Peschiere, Palazzo Te

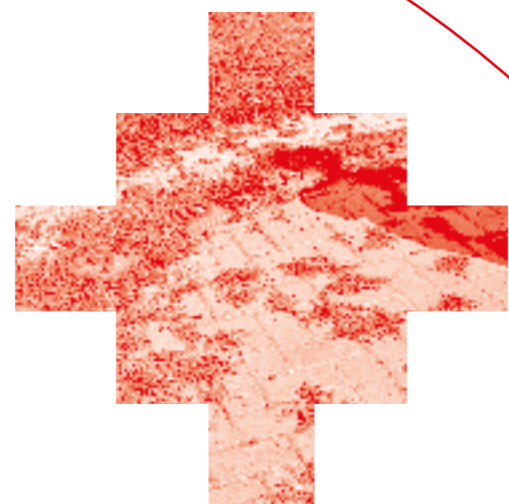
Lungo Rio

Le ombre sono solo nere? Cosa succede se è l'acqua a creare delle ombre? Mantova è una città d'acqua tra laghi, rii, fontane e vasche: trovare l'ombra dell'acqua non sarà difficile. Trasparente e mobile, incanta e ricolore lo spazio. Osservalo mentre macula le logge di Palazzo Te e i muri delle case perché dalle ombre nascono pensieri luminosi.

SENZA OMBRA DI DUBBIO

Piazza Erbe

Sembra che le ombre spesso ci dicano: «Attenzione! Non tutto è come sembra». E se le forme mutevoli delle ombre, invece di ingannare, come pensava il filosofo Platone, altro non facessero che provocare l'immaginazione? La città possiede mille particolari (tetti, finestre, cornicioni, fili, biciclette...) le cui ombre possono essere trasformate in qualcos'altro. Ad esempio, in Piazza Erbe c'è un drago un po' timido che cerca sempre di nascondersi, uscendo allo scoperto solo in certi momenti della giornata. Chissà poi a fare cosa? Se guardate bene troverete anche i suoi amici.



OMBRE DEL PASSATO

📍 Casa del Rigoletto
piazza Sordello 23 · 0376 288208

Piazza Virgiliana

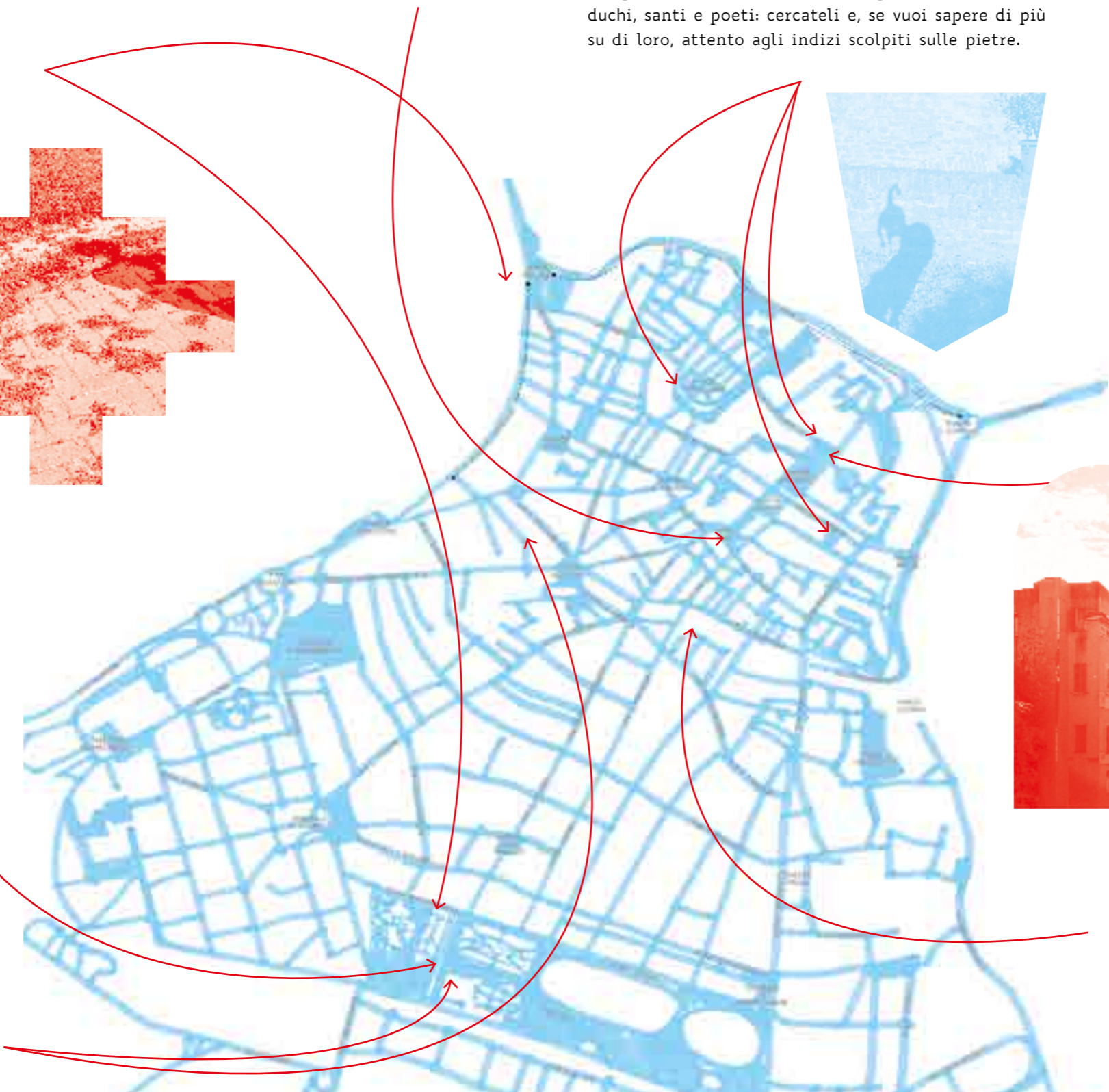
Piazza Dante

Gli antichi pensavano che i morti continuassero ad aggirarsi per il mondo come ombre: Mantova di ombre illustri ne vanta parecchie. Se volete scoprire chi è nato o vissuto a Mantova, aguzzate la vista: sbucano dagli angoli e si nascondono nei giardini, come il giullare Rigoletto o come il poeta Virgilio. E Dante, cosa ci fa qui? Ce l'avrà accompagnato il fido Virgilio? Sempre alla ricerca di avventure quei due! Generali, duchi, santi e poeti: cercateli e, se vuoi sapere di più su di loro, attento agli indizi scolpiti sulle pietre.

OMBRA DI SÈ STESSO

€ Sala del Pisanello, Palazzo Ducale
piazza Sordello 40 · 0376 352100
www.mantovaducale.beniculturali.it

Le ombre proiettate dal fuoco sulle pareti delle grotte sono, forse, le prime forme di disegno conosciute dall'uomo preistorico. Quelle ombre sfocate lontane nel tempo, ricordano l'effetto che si prova davanti agli affreschi del Pisanello all'interno di Palazzo Ducale: una battaglia senza volti in cui le sagome, come ombre, suggeriscono gesti e movimenti. Accanto all'affresco, più delicati rispetto ai primi, potrete trovare rapidi segni rossi. Di cosa si tratta? Quest'ombra di affresco, che il tempo ha pian piano rivelato, altro non è che la sinopia, ossia disegni preparatori che gli artisti tracciavano sulla parete in preparazione alle loro complesse opere d'arte. Ora, prova a imitare i movimenti dei cavalieri con la tua ombra... basta una finestra che faccia entrare un po' di luce!



ALL'OMBRA DELL'ULTIMO SOLE

Giardini di Sottoriva

L'ombra non si fa afferrare ma riesce a farsi sentire. Chi non ha mai schiacciato un pisolino o letto un libro alla fresca ombra di un albero? Accomodatevi in questo giardino silenzioso lungo il Rio a riposare e, ovviamente, non dimenticare un libro da leggere!